

## DESCRIPCIÓN

El filtro FCA está diseñado para la eliminación de contaminantes contenido en concentraciones "elevados" de disolventes contaminantes y particularmente volátil (SOV sustancias orgánicas volátiles). Gracias a las grandes superficie de filtración y considerables cantidades de carbón activo, se obtienen tiempos de saturación muy largos en modo de planificar el mantenimiento que se efectúa en el transcurso del año. Está fabricado en su totalidad de paneles sólidos de chapa plegada galvanizada y atornillada entre sí para formar una estructura autoportante particularmente robusta. El filtro en la parte inferior y provisto de una cámara de reposo y de una primera batería de filtros de celulosa (opcional), mientras que en la parte superior se haya una batería de cartuchos de carbón activo para la eliminación de SOV.

### Principio de funcionamiento

El aire que debe ser purado se hace entrar en la parte inferior del filtro, donde hay una cámara de sedimentación, que tiene la tarea de distribuir uniformemente el aire para ser purificado en el parque filtrante; Posteriormente, el aire pasa a través de la primera batería defiltros de fibra de celulosa y, finalmente, pasa a través de la batería de filtros de carbón activado que adsorben definitivamente los contaminantes.

## DATOS TÉCNICOS

Mod. FCA	Unidad	FCA4	FCA6	FCA8	FCA10	FCA12
Cantidad cartucho filtrante	n°	4	6	8	10	12
Cant. prefiltros (opcional)	n°	4	6	8	10	12
Superficie pre filtración	m <sup>2</sup>	32	48	64	80	96
Temperatura máx. humos	°C	37.8				
Cantidad carbón activo	kg	180	270	360	450	540
Dimensiones cartucho CA	mm	Ø 450 x H 1000				
Dimensiones prefiltros	mm	Ø 327 x H 600				
Perdidas de carga	mmH <sub>2</sub> O	70				
Estructura y envoltente	Material	Acero al carbón zincado o varnizado				
Peso total	kg	740	870	980	1090	1200

## CAMPO DE APLICACIÓN

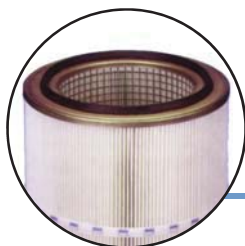
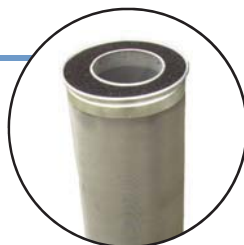
Operaciones de la pintura, revestimiento, resina, revestimiento adhesivo, unión por impregnación, litografía de sustratos con varios productos de disolvente pinturas, operaciones de fabricación de pinturas, colas, adhesivos, pinturas y / o productos relacionados con el disolvente.

## OPCIONAL

Ejecución en acero inoxidable, Carbón tratado, válvula de descarga Atex, cofomidad Atex.



### CARTUCHO CARBÓN ACTIVO



PREFILTRACIÓN CON CARTUCHO

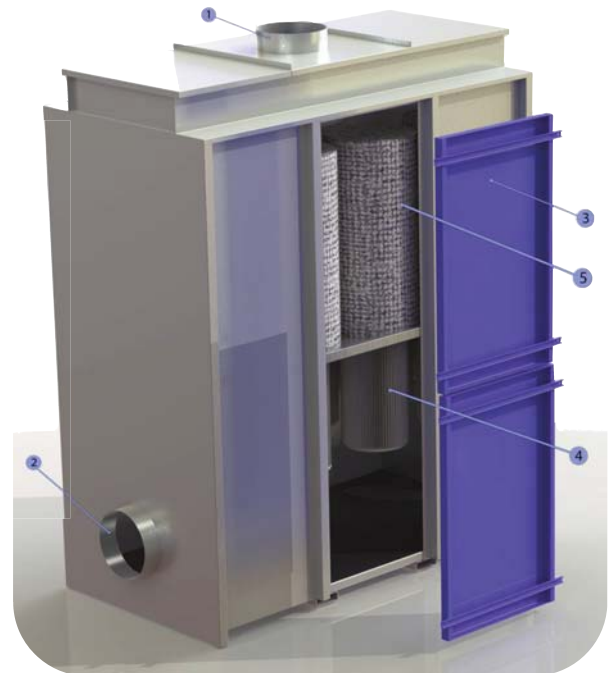
### VERSIÓN MONO



## LEYENDA

- 1- Racor salida aire filtrado
- 2- Racor entrada aire
- 3- Depósito aire comprimido
- 4- Prefiltración con cartucho
- 5- Cartucho con carbón activo

## GRÁFICO



## DIMENSIONES

Mod. FCA	Unidad	FCA4	FCA6	FCA8	FCA10	FCA12
A	mm	1112	1662	2212	2762	3312
B	mm	2732				
B (sin pre filtración)	mm	1850				
C	mm	1200				
ØD	mm	250	300	350	400	450
ØE	mm	250	300	350	400	450

## DISEÑOS TÉCNICOS

